

PHILHARMONIE ESSEN

CONFERENCE CENTER



Grüner Saal

Der Grüne Saal komplettiert den Saaltrakt des Philharmonie Conference Center und kann durch große Flügeltüren mit dem Weißen Saal verbunden werden. Die Ausstattung bietet modernste Technik für alle Veranstaltungstypen.

Fläche:	75m ²
Reihenbestuhlung:	80 Plätze
Parlamentarische Bestuhlung:	40 Plätze
Rechtecktische (Bankett):	56 Plätze
Rundtische (Bankett) :	40 Plätze
Blocktafel:	24 Plätze
U-Form:	26 Plätze

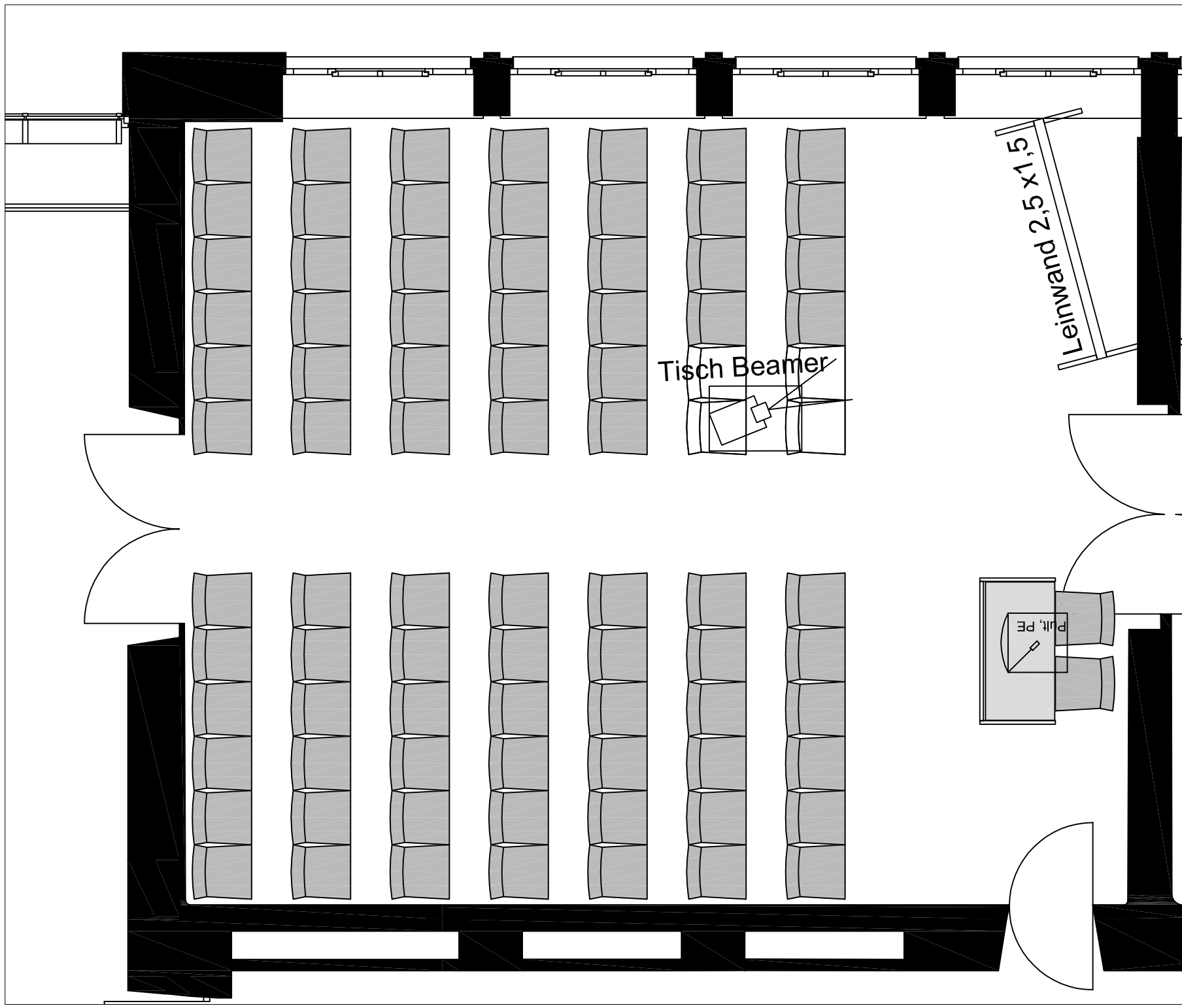
Ansprechpartner:

Jutta Voß

Tel.: 02 01 – 81 22 – 84 01

Fax: 02 01 – 8122 – 84 09

E-Mail: j.voss@philharmonie-essen.de



Mobiliar:
mit Technik: 80 Stuhl
maximal ohne Technik: 84 Stuhl ohne Technik

Produktion :
Philharmonie Essen
Grüner Saal
Reihenbestuhlung

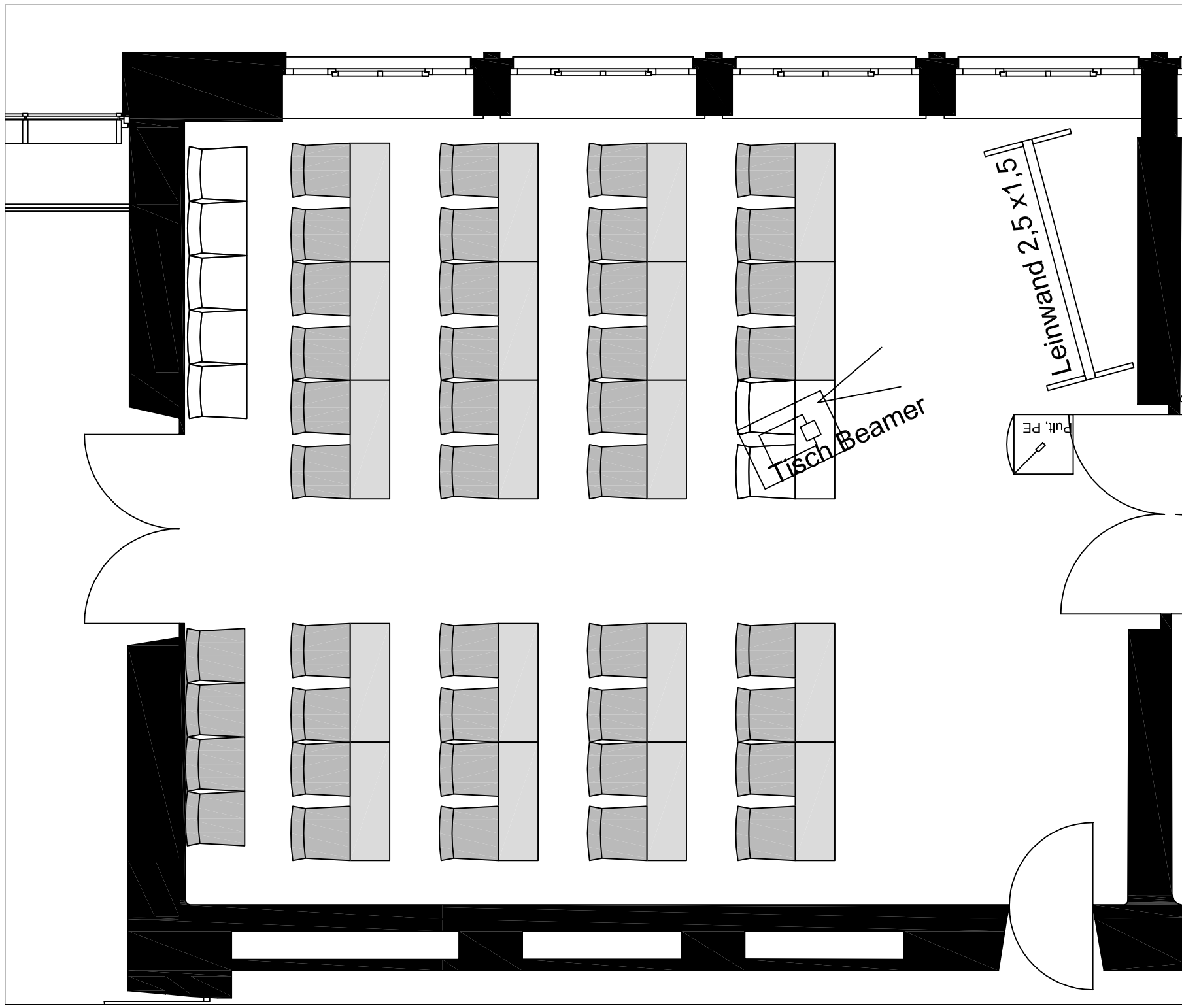
Projektnr. : XXX
Blatt : DIN A4 Datum : 04.02.2010
Maßstab : 1:50
Gezeichnet : Philharmonie
Zg. Na. :

Philharmonie Essen
Huyssenallee 53
45128 Essen

www.philharmonie-essen.de

PHILHARMONIE
ESSEN

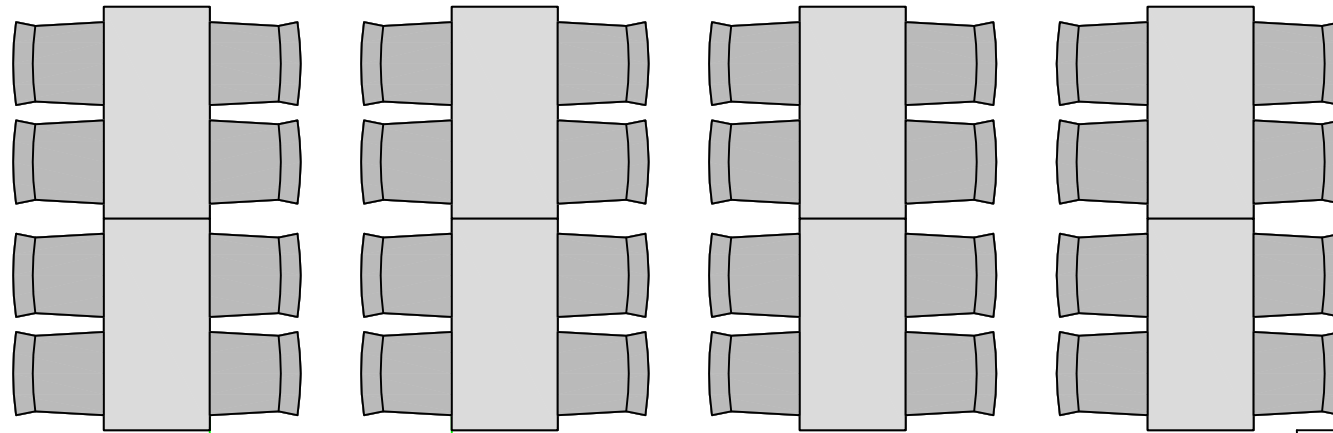
Alle Maße sind vor Ort zu prüfen
Für diese technische Unterlage behalten wir uns alle Rechte vor. Sie darf
weder vervielfältigt noch Dritten zugänglich gemacht werden.
Philharmonie Essen, Huyssenallee 53, 45128 Essen



Mobilar
 Mit Technik
 19 Tisch 120 x 40cm
 38+4 Stuhl

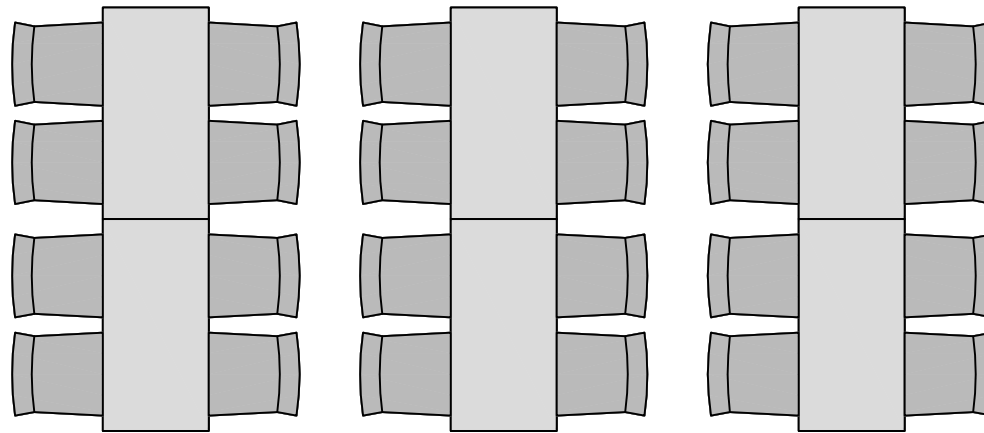
Maximal ohne Technik
 20 Tisch 120 x 40cm
 40+9 Stuhl

Produktion : Philharmonie Essen Grüner Saal Parlamentarisch schmal	
Projektnr. : XXX	
Blatt : DIN A4	Datum : 04.02.2010
Maßstab : 1:50	
Gezeichnet : Philharmonie	
Zg. Nr. :	
Philharmonie Essen Huyssenallee 53 45128 Essen	
www.philharmonie-essen.de	PHILHARMONIE ESSEN
<p>Alle Maße sind vor Ort zu prüfen Für diese technische Unterlage behalten wir uns alle Rechte vor. Sie darf weder vervielfältigt noch Dritten zugänglich gemacht werden. Philharmonie Essen, Huyssenallee 53, 45128 Essen</p>	




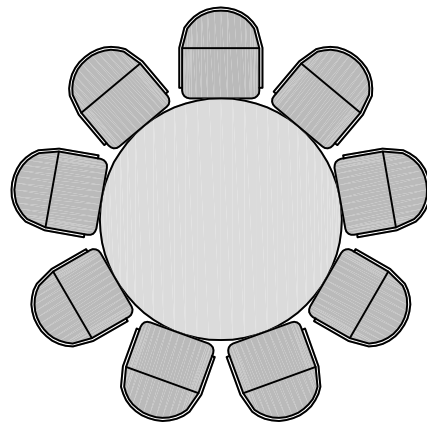
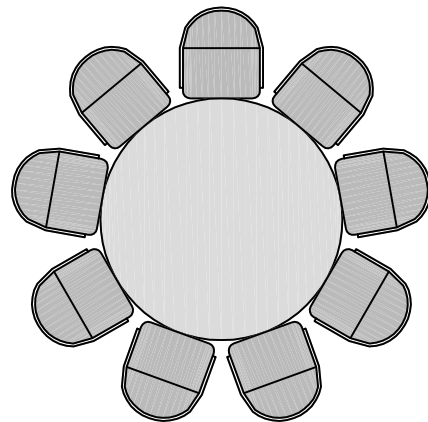
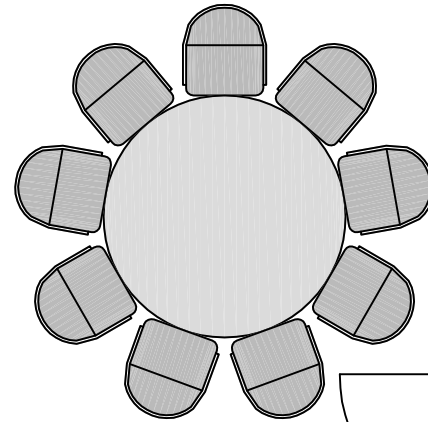
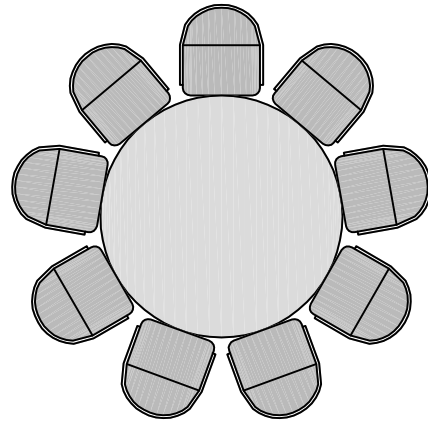
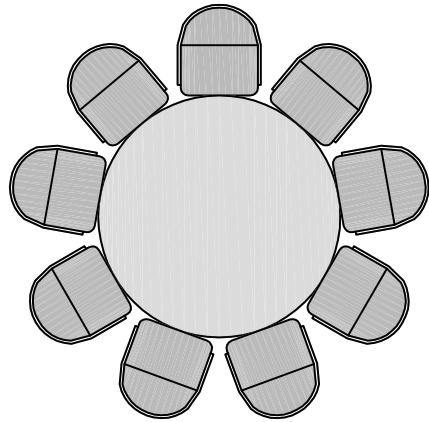
160

160



Grüner Saal:
 14 Tische 140cm x 70cm
 56 Stühle

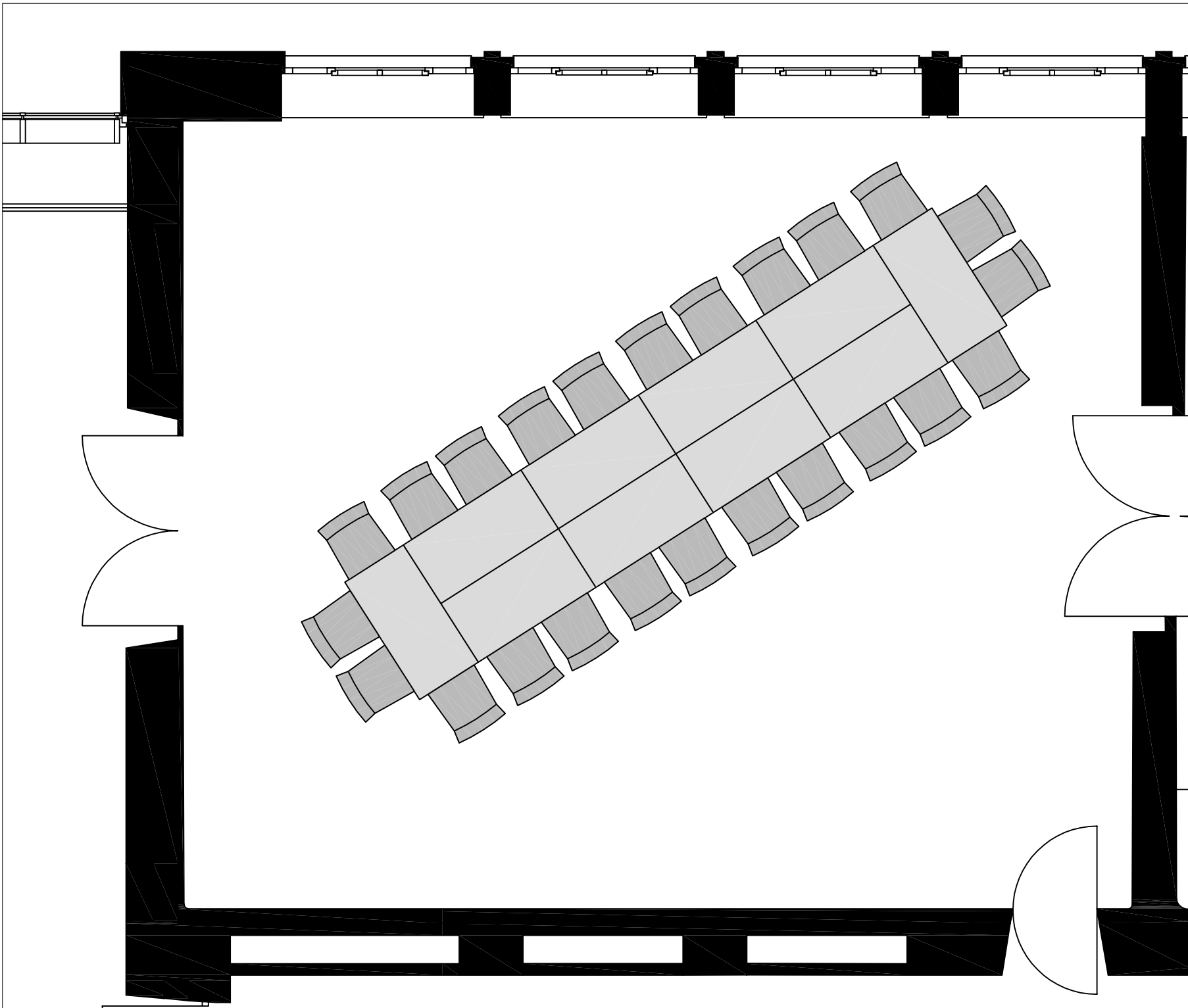
Produktion : Philharmonie Essen Grüner Saal Eckige Tische quer	
Projekt-Nr. : XXX	
Blatt : DIN A4	Datum : 04.02.2010
Maßstab : 1:50	
Gezeichnet : Philharmonie	
Zg. No. :	
Philharmonie Essen Huyssenallee 53 45128 Essen	 PHILHARMONIE ESSEN
www.philharmonie-essen.de	
Alle Maße sind vor Ort zu prüfen <small>Für diese technische Unterlage behalten wir uns alle Rechte vor. Sie darf weder vervielfältigt noch Dritten zugänglich gemacht werden. Philharmonie Essen, Huyssenallee 53, 45128 Essen</small>	



Mobiliar:

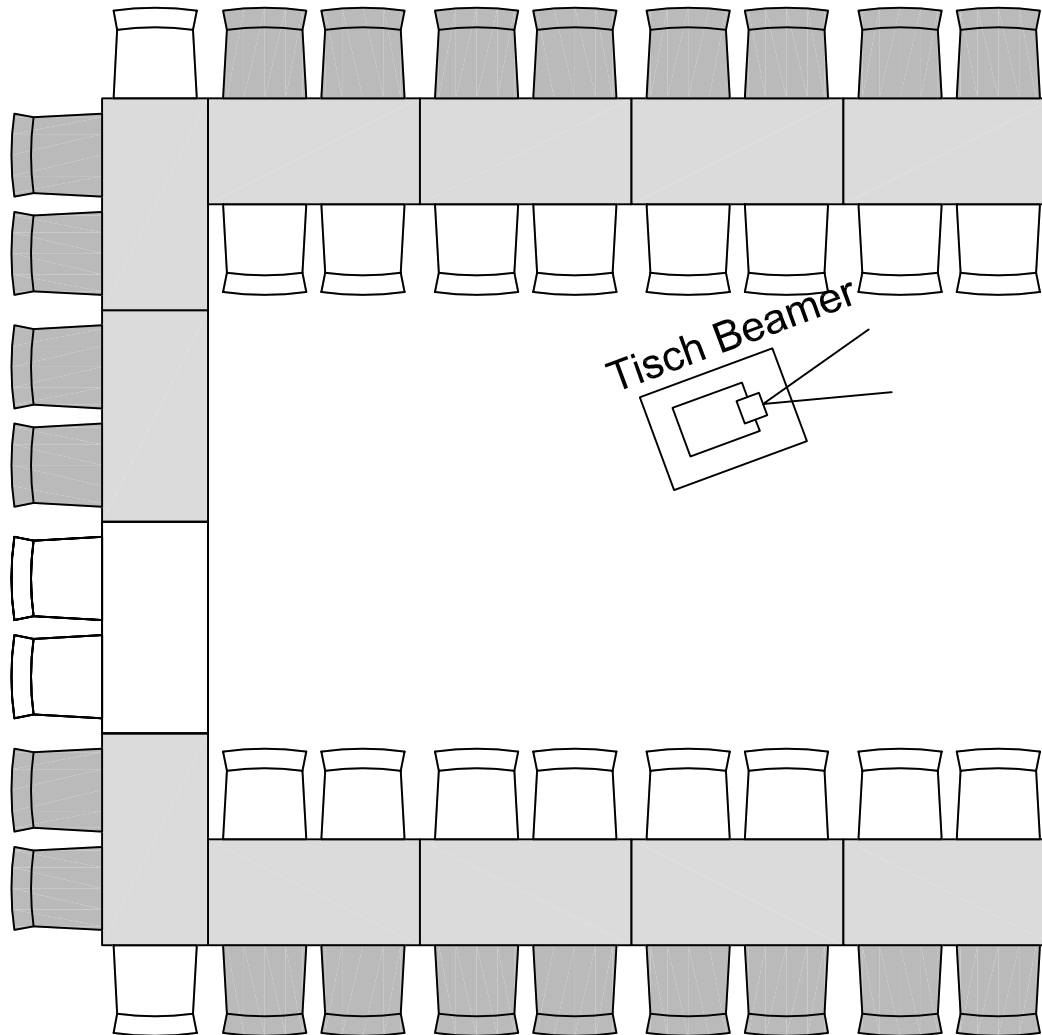
- 5 Tische D=160cm
- 40 Stühle rot (8er)
- 45 Stühle rot (9er)

Produktion : Philharmonie Essen Grüner Saal Runde Tische	
Projekt-Nr. : XXX	
Blatt : DIN A4	Datum : 04.02.2010
Maßstab : 1:50	
Gezeichnet : Philharmonie	
Zg. Nr. :	
Philharmonie Essen Huyssenallee 53 45128 Essen www.philharmonie-essen.de	 PHILHARMONIE ESSEN
Alle Maße sind vor Ort zu prüfen Für diese technische Unterlage behalten wir uns alle Rechte vor. Sie darf weder vervielfältigt noch Dritten zugänglich gemacht werden. Philharmonie Essen, Huyssenallee 53, 45128 Essen	



Mobiliar:
 10 Tisch 140x70
 24 Stuhl

Produktion :	
Philharmonie Essen Grüner Saal	
Projektnr. : XXX	
Blatt : DIN A4	Datum : 04.02.2010
Maßstab : 1:50	
Gezeichnet : Philharmonie	
Zg. Nr. :	
Philharmonie Essen Huyssenallee 53 45128 Essen	 PHILHARMONIE ESSEN
www.philharmonie-essen.de	
<p>Alle Maße sind vor Ort zu prüfen <small>Für diese technische Unterlage behalten wir uns alle Rechte vor. Sie darf weder vervielfältigt noch Dritten zugänglich gemacht werden. Philharmonie Essen, Huyssenallee 53, 45128 Essen</small></p>	



Tisch Beamer


Leinwand 2,5 x 1,5

**Grüner Saal:
mit Technik:**

- 11 Tische 140cm x 70cm
- 22 Stühle

Maximal ohne Technik

- 12 Tische 140cm x 70cm
- 42 Stühle (maximal)

Produktion :	
Philharmonie Essen Grüner Saal U-Form	
Projekt-Nr. : XXX	
Blatt : DIN A4	Datum : 04.02.2010
Maßstab : 1:50	
Gezeichnet : Philharmonie	
Zg. No. :	
Philharmonie Essen Huyssenallee 53 45128 Essen	 PHILHARMONIE ESSEN
www.philharmonie-essen.de	
Alle Maße sind vor Ort zu prüfen Für diese technische Unterlage behalten wir uns alle Rechte vor. Sie darf weder vervielfältigt noch Dritten zugänglich gemacht werden. Philharmonie Essen, Huyssenallee 53, 45128 Essen	