

PHILHARMONIE ESSEN

CONFERENCE CENTER



GELBER SAAL

Emailierte und vergoldete grüne Terrakottabänder sowie Seidendrucke aus dem Jahre 1954 geben diesem Raum seinen besonderen Charme. Die Ausstattung bietet natürlich modernste Technik für alle Veranstaltungstypen.

Fläche:	60m ²
Reihenbestuhlung:	61 Plätze
Parlamentarische Bestuhlung:	32 Plätze
Rechtecktische (Bankett):	48 Plätze
Rundtische (Bankett) :	32 Plätze
Blocktafel:	20 Plätze
U-Form:	24 Plätze

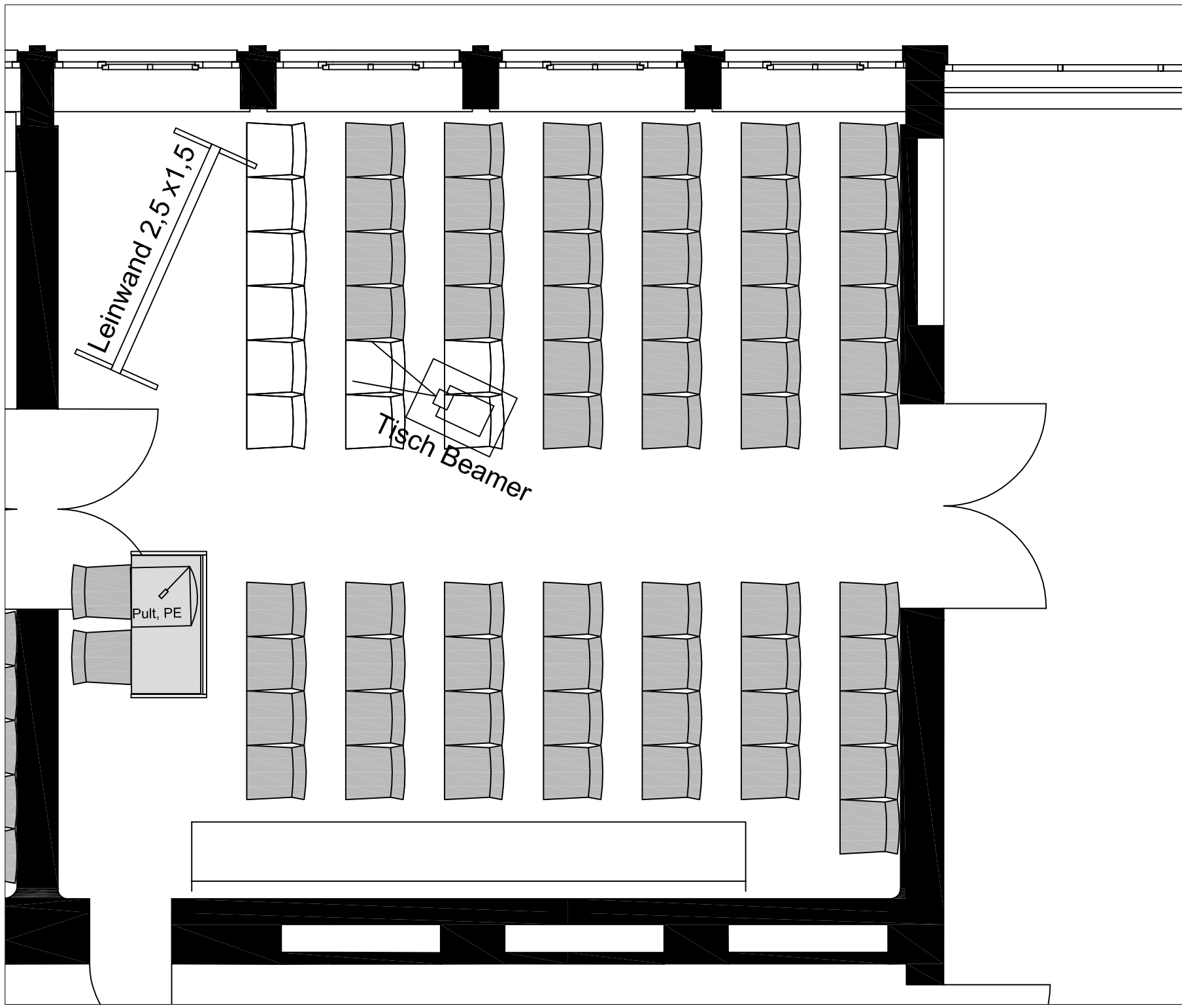
Ansprechpartner:

Jutta Voß

Tel.: 02 01 – 81 22 – 84 01

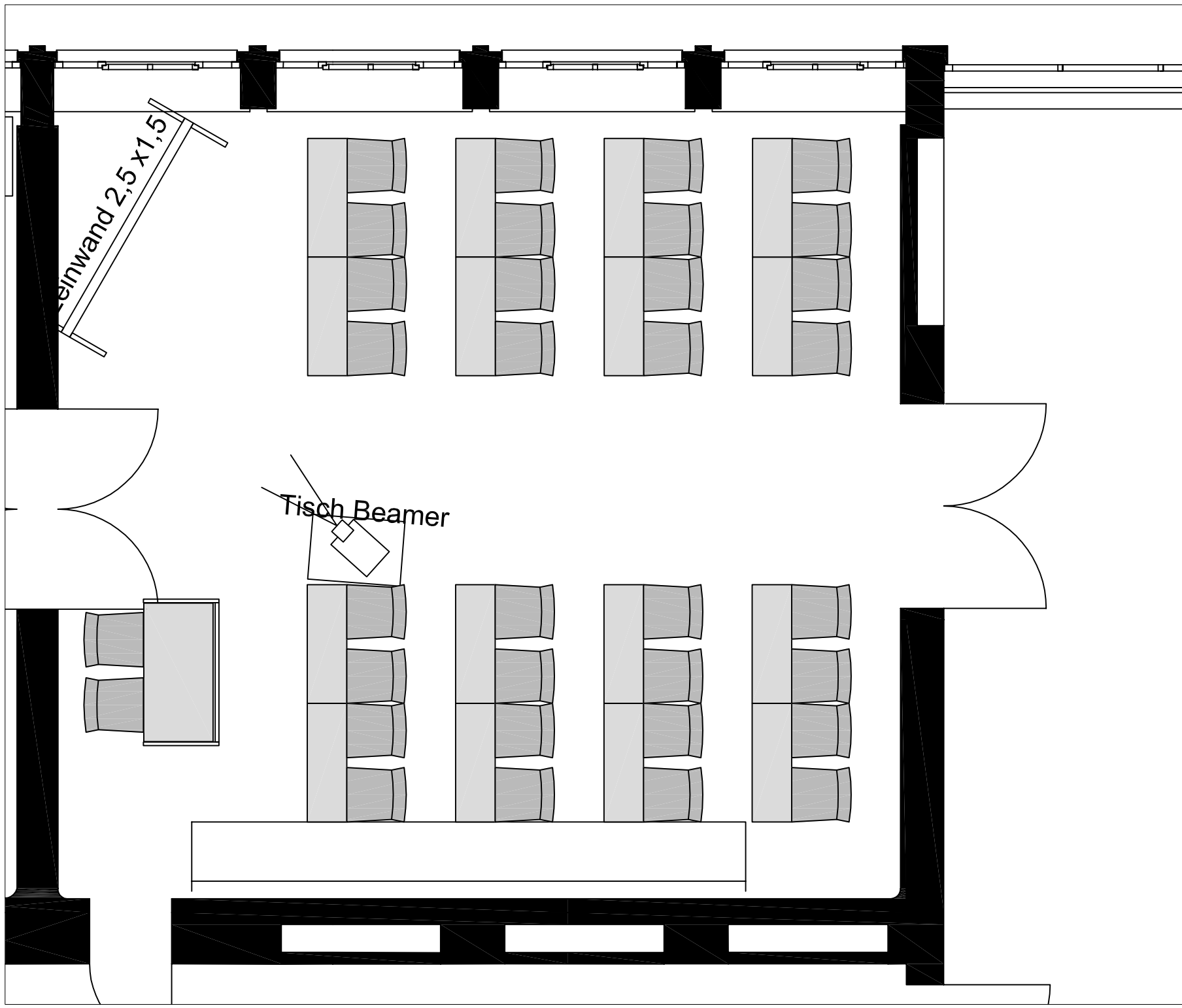
Fax: 02 01 – 8122 – 84 09

E-Mail: j.voss@philharmonie-essen.de



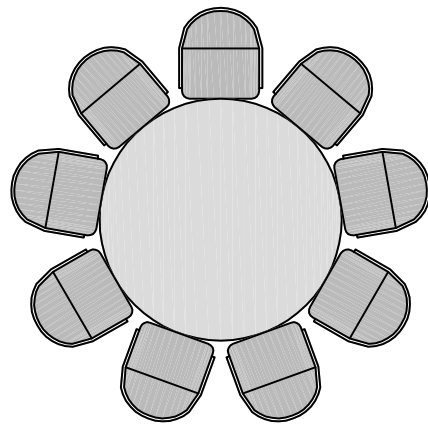
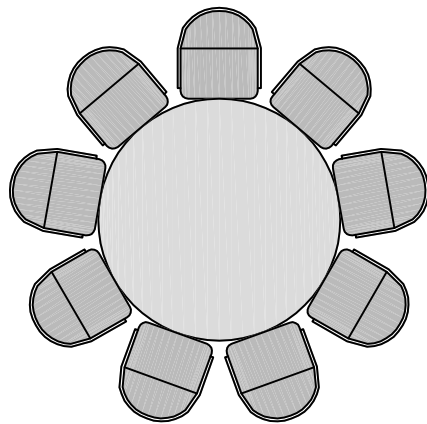
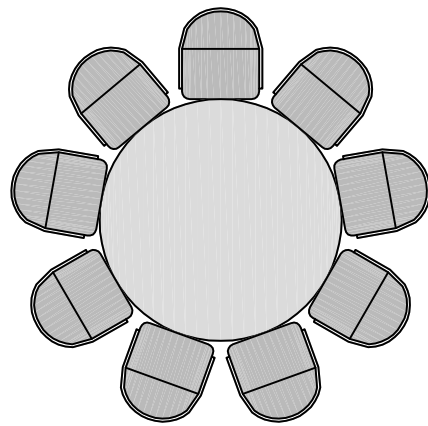
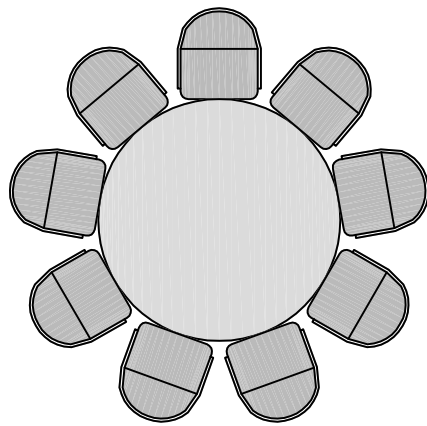
Mobiliar:
 mit Technik: 61 Stuhl
 maximal ohne Technik 71 Stuhl

Produktion : Philharmonie Essen Gelber Saal Reihenbestuhlung	
Projekt-Nr. : XXX	
Blatt : DIN A4	Datum : 04.02.2010
Maßstab : 1:50	
Gezeichnet : Philharmonie	
Zg. No. :	
Philharmonie Essen Huyssenallee 53 45128 Essen	 PHILHARMONIE ESSEN
www.philharmonie-essen.de	
Alle Maße sind vor Ort zu prüfen <small>Für diese technische Unterlage behalten wir uns alle Rechte vor. Sie darf weder vervielfältigt noch Dritten zugänglich gemacht werden. Philharmonie Essen, Huyssenallee 53, 45128 Essen</small>	



Mobilar:
 16 Tisch 120x40 cm
 32 Stuhl

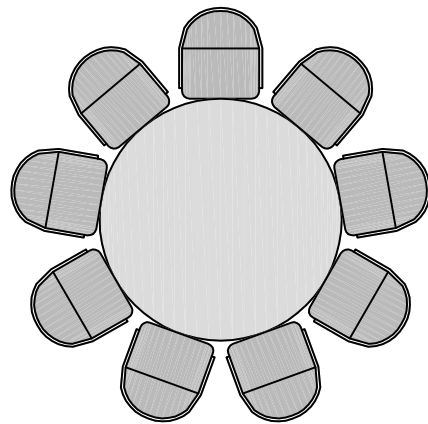
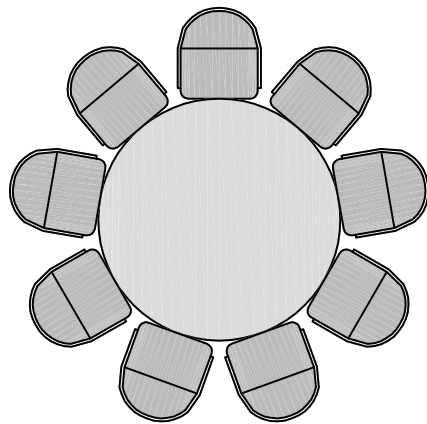
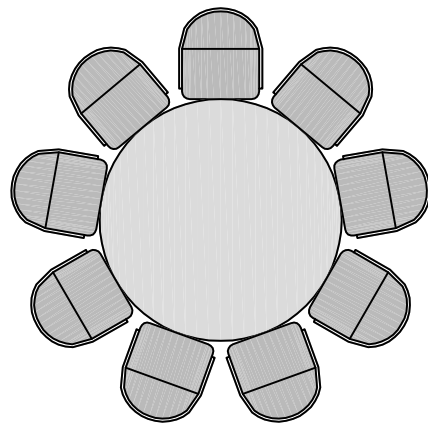
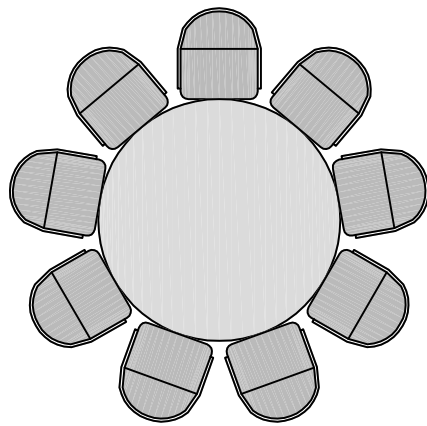
Produktion : Philharmonie Essen Gelber Saal Parlamentarisch schmal	
Projekt-Nr. : XXX	
Blatt : DIN A4	Datum : 04.02.2010
Maßstab : 1:50	
Gezeichnet : Philharmonie	
Zg. No. :	
Philharmonie Essen Huyssenallee 53 45128 Essen	 PHILHARMONIE ESSEN
www.philharmonie-essen.de	
<small>Alle Maße sind vor Ort zu prüfen Für diese technische Unterlage behalten wir uns alle Rechte vor. Sie darf weder vervielfältigt noch Dritten zugänglich gemacht werden. Philharmonie Essen, Huyssenallee 53, 45128 Essen</small>	



Mobiliar:

- 4 Tische D=160cm
- 32 Stühle rot (8er)
- 36 Stühle rot (9er)

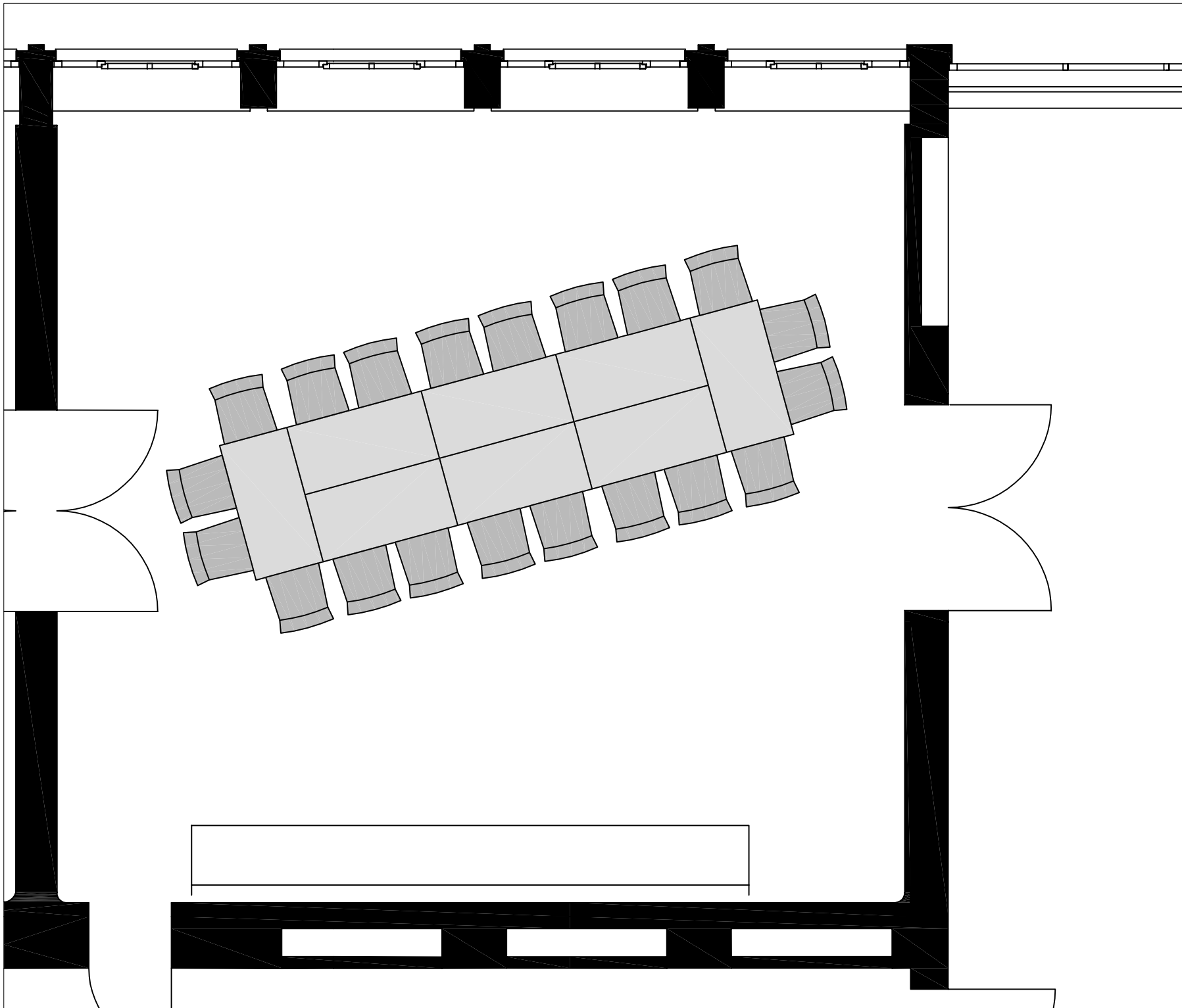
Produktion : Philharmonie Essen Gelber Saal Runde Tische	
Projekt-Nr. : XXX	
Blatt : DIN A4	Datum : 04.02.2010
Maßstab : 1:50	
Gezeichnet : Philharmonie	
Zg. Nr. :	
Philharmonie Essen Huyssenallee 53 45128 Essen www.philharmonie-essen.de	 PHILHARMONIE ESSEN
Alle Maße sind vor Ort zu prüfen Für diese technische Unterlage behalten wir uns alle Rechte vor. Sie darf weder vervielfältigt noch Dritten zugänglich gemacht werden. Philharmonie Essen, Huyssenallee 53, 45128 Essen	



Mobiliar:


- 4 Tische D=160cm
- 32 Stühle rot (8er)
- 36 Stühle rot (9er)

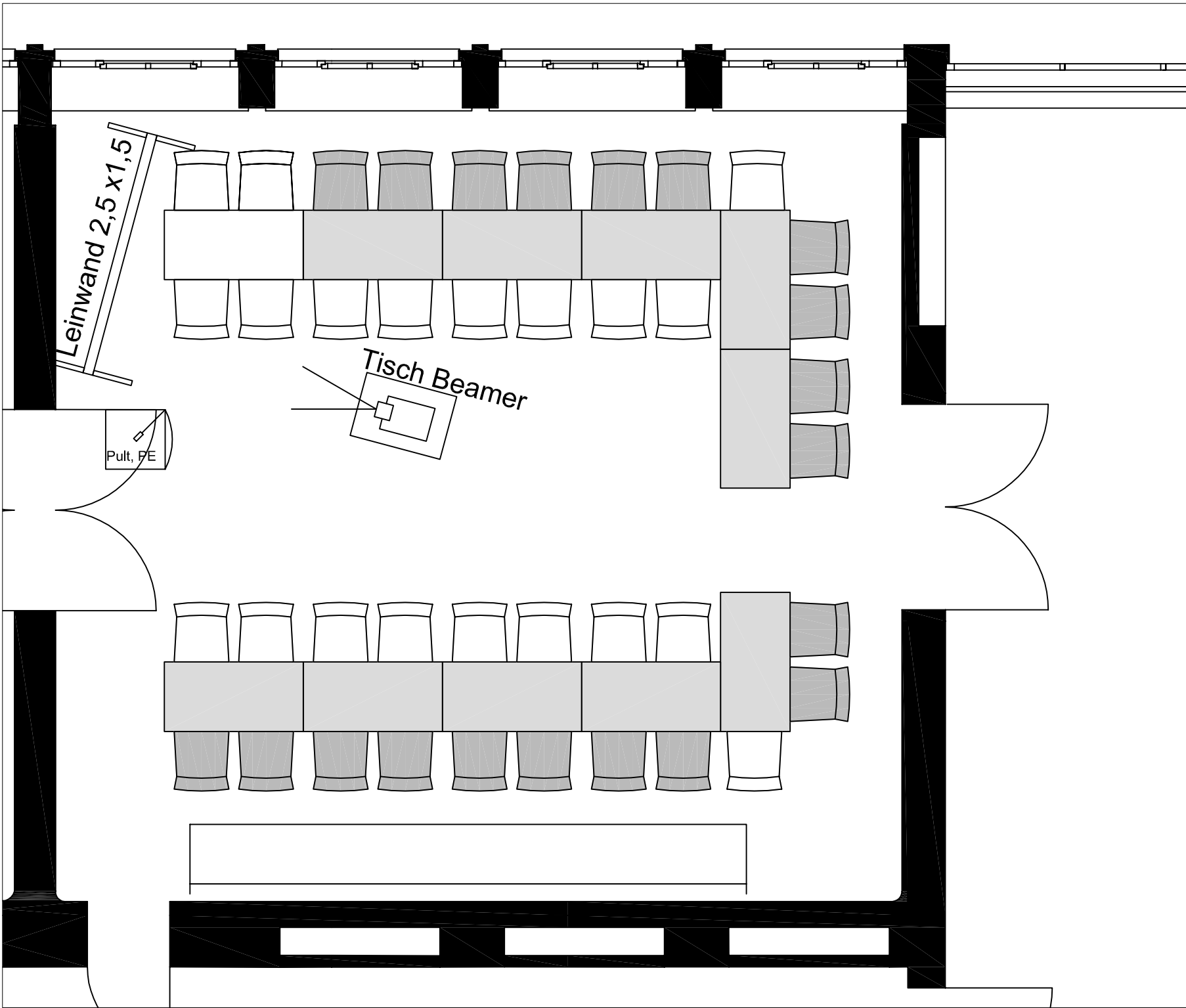
Produktion : Philharmonie Essen Gelber Saal Runde Tische	
Projekt-Nr. : XXX	
Blatt : DIN A4	Datum : 04.02.2010
Maßstab : 1:50	
Gezeichnet : Philharmonie	
Zg. Nr. :	
Philharmonie Essen Huyssenallee 53 45128 Essen www.philharmonie-essen.de	 PHILHARMONIE ESSEN
Alle Maße sind vor Ort zu prüfen Für diese technische Unterlage behalten wir uns alle Rechte vor. Sie darf weder vervielfältigt noch Dritten zugänglich gemacht werden. Philharmonie Essen, Huyssenallee 53, 45128 Essen	



Mobiliar:

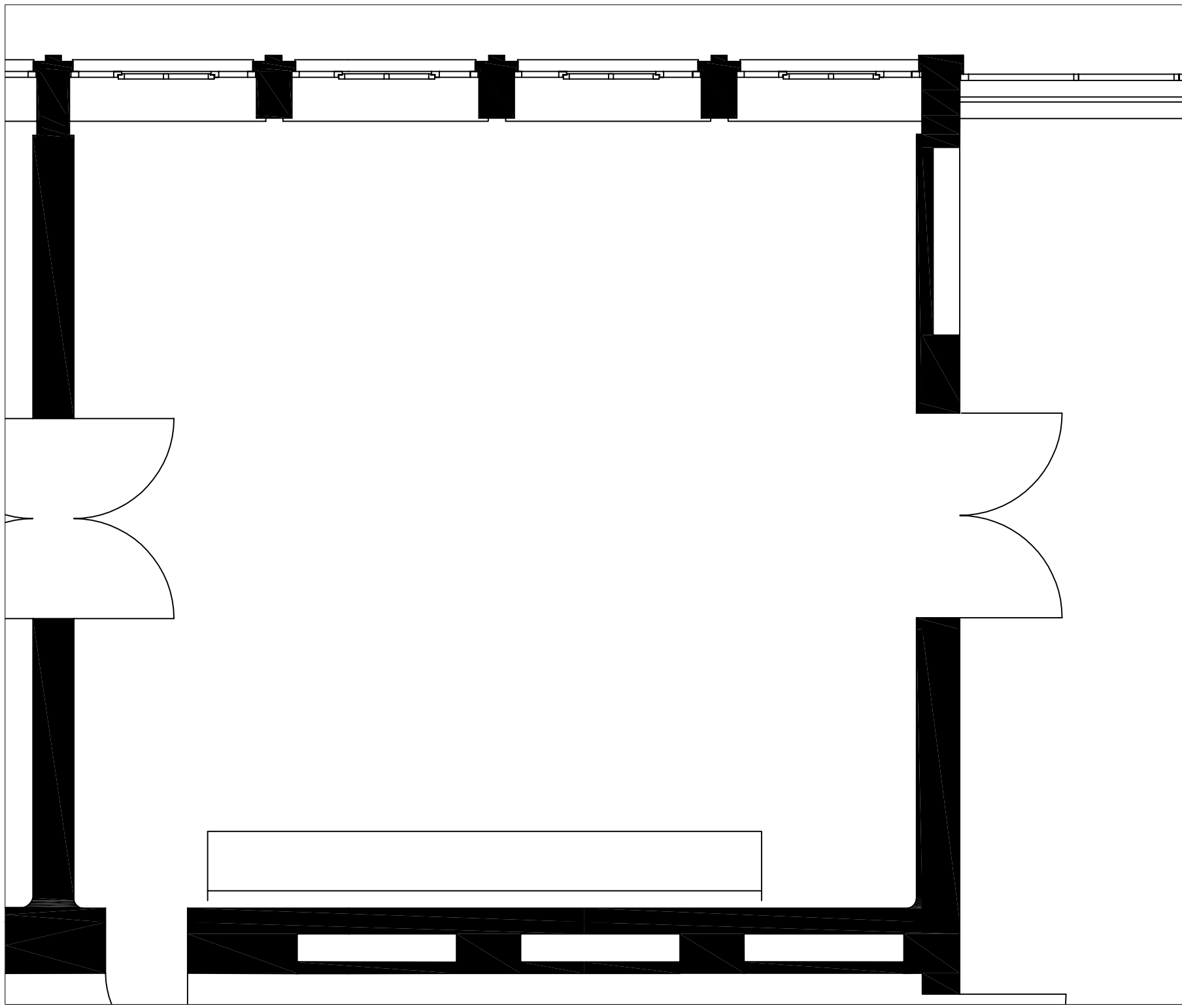
8 Tisch 140x70
 20 Stuhl

Produktion : Philharmonie Essen Gelber Saal	
Projekt-Nr. : XXX	
Blatt : DIN A4	Datum : 04.02.2010
Maßstab : 1:50	
Gezeichnet : Philharmonie	
Zg. Nr. :	
Philharmonie Essen Huyssenallee 53 45128 Essen	 PHILHARMONIE ESSEN
www.philharmonie-essen.de	
<p>Alle Maße sind vor Ort zu prüfen <small>Für diese technische Unterlage behalten wir uns alle Rechte vor. Sie darf weder vervielfältigt noch Dritten zugänglich gemacht werden. Philharmonie Essen, Huyssenallee 53, 45128 Essen</small></p>	



Gelber Saal:
 mit Technik:
 10 Tische 10cm x 70cm
 22 Stühle rot
 Maximal ohne Technik:
 11 Tische 10cm x 70cm
 38 Stühle rot (maximal)

Produktion :	
Philharmonie Essen Gelber Saal U-Form	
Projekt-Nr. : XXX	
Blatt : DIN A4	Datum : 04.02.2010
Maßstab : 1:50	
Gezeichnet : Philharmonie	
Zg. No. :	
Philharmonie Essen Huyssenallee 53 45128 Essen	 PHILHARMONIE ESSEN
www.philharmonie-essen.de	
Alle Maße sind vor Ort zu prüfen Für diese technische Unterlage behalten wir uns alle Rechte vor. Sie darf weder vervielfältigt noch Dritten zugänglich gemacht werden. Philharmonie Essen, Huyssenallee 53, 45128 Essen	



Philharmonie Essen
Gelber Saal
Grundriss

Projekt-Nr. : XXX	
Blatt : DIN A4	Datum : 04.11.2009
Maßstab : 1:50	
Gezeichnet : Philharmonie	
Zg. No. :	

Philharmonie Essen Huysseallee 53 45128 Essen	 PHILHARMONIE ESSEN
---	---

www.philharmonie-essen.de

Alle Maße sind vor Ort zu prüfen
Für diese technische Unterlage behalten wir uns alle Rechte vor. Sie darf weder vervielfältigt noch Dritten zugänglich gemacht werden.
Philharmonie Essen, Huysseallee 53, 45128 Essen