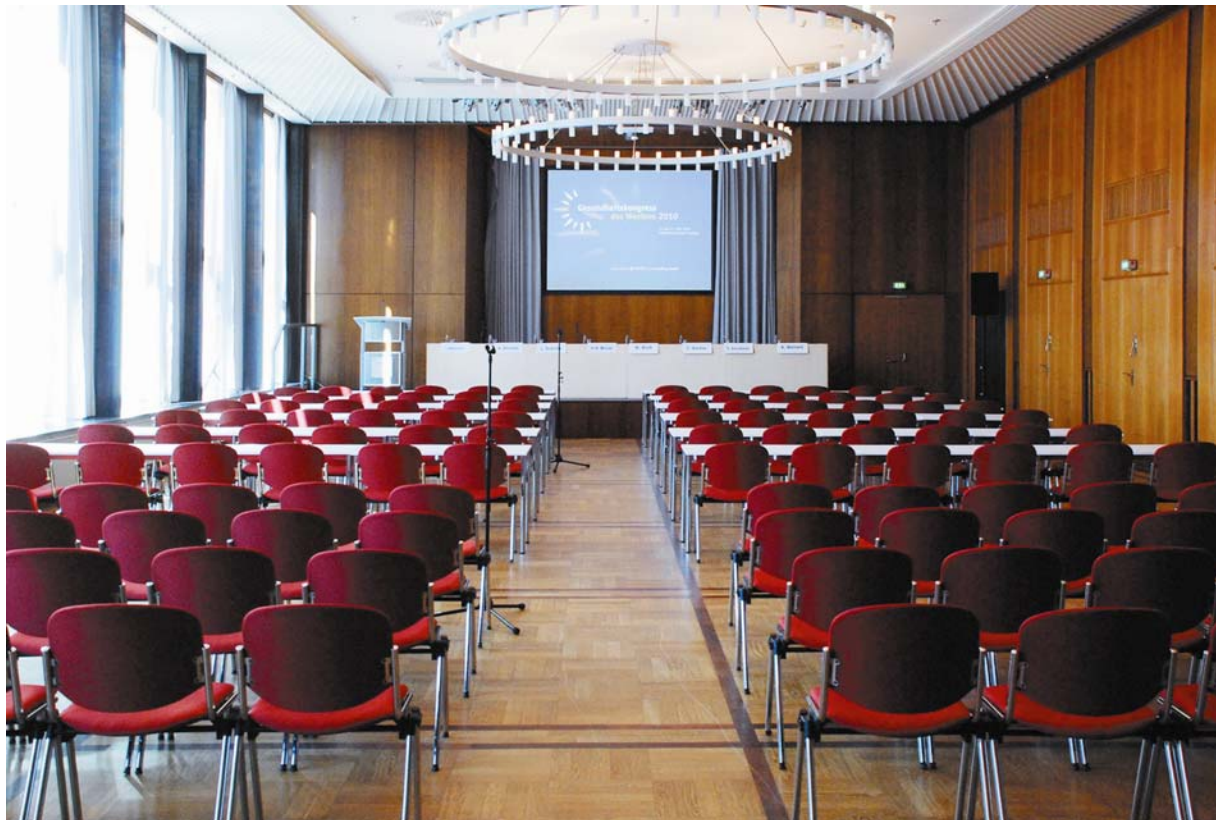


# PHILHARMONIE ESSEN

## CONFERENCE CENTER



## FESTSAAL

Der 240 Quadratmeter große Festsaal ist mit seiner Bühne und dem edlen Parkettboden wie geschaffen für Vortragsveranstaltungen, Bankette oder Feierlichkeiten mit Tanz. Das großzügige Foyer lässt sich für Empfänge und Buffets hervorragend miteinbeziehen.

Fläche:	240m <sup>2</sup>
Reihenbestuhlung:	238 Plätze
Parlamentarische Bestuhlung:	160 Plätze
Rechteckische (Bankett)	176 Plätze
Rundtische (Bankett)	144 Plätze
U-Form	102 Plätze

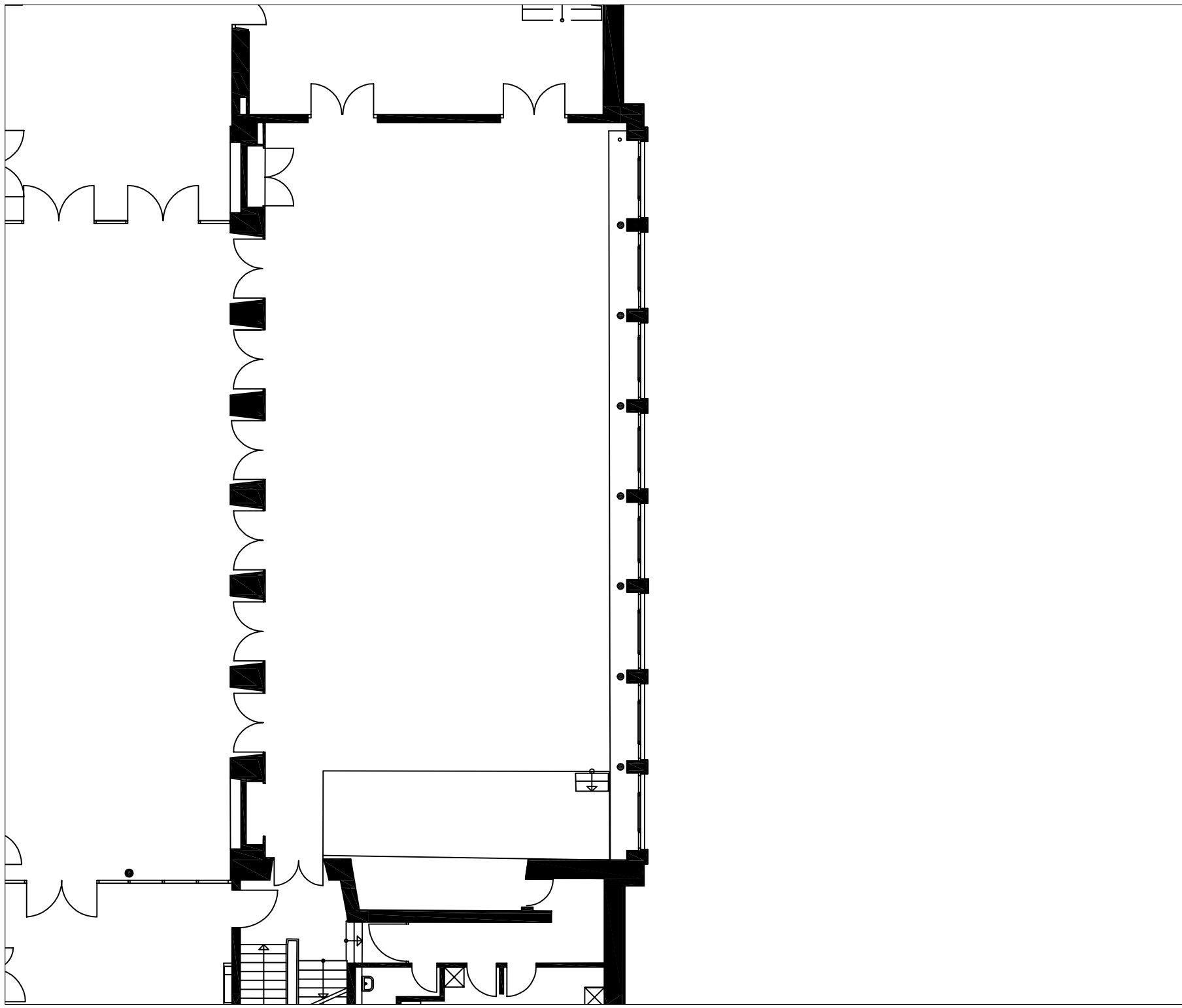
Ansprechpartner:

Jutta Voß

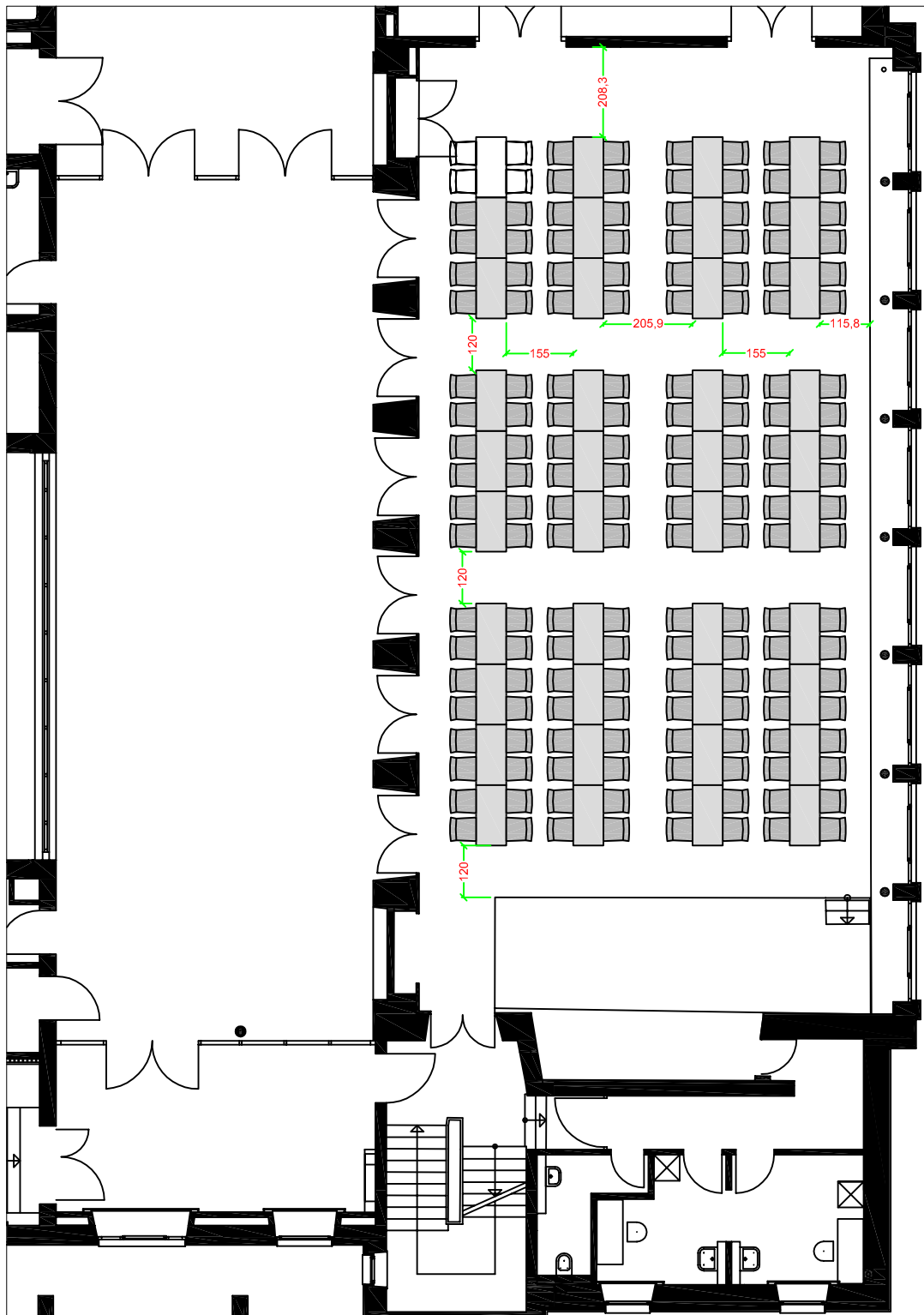
Tel.: 02 01 – 81 22 – 84 01

Fax: 02 01 – 8122 – 84 09

E-Mail: [j.voss@philharmonie-essen.de](mailto:j.voss@philharmonie-essen.de)



<b>Philharmonie Essen</b> <b>Festsaal</b> <b>Grundriss</b>	
Projekt-Nr. : XXX	
Blatt : DIN A4	Datum : 04.11.2009
Maßstab : 1:150	
Gezeichnet : <b>Philharmonie</b>	
Zg. Na. :	
Philharmonie Essen Huyssenallee 53 45128 Essen <a href="http://www.philharmonie-essen.de">www.philharmonie-essen.de</a>	 <b>PHILHARMONIE</b> <b>ESSEN</b>
<b>Alle Maße sind vor Ort zu prüfen</b> <small>Für diese technische Unterlage behalten wir uns alle Rechte vor. Sie darf weder vervielfältigt noch Dritten zugänglich gemacht werden. Philharmonie Essen, Huyssenallee 53, 45128 Essen</small>	



**Mobiliar:**

Mit Technik:

43 Tische 140cm x 70cm

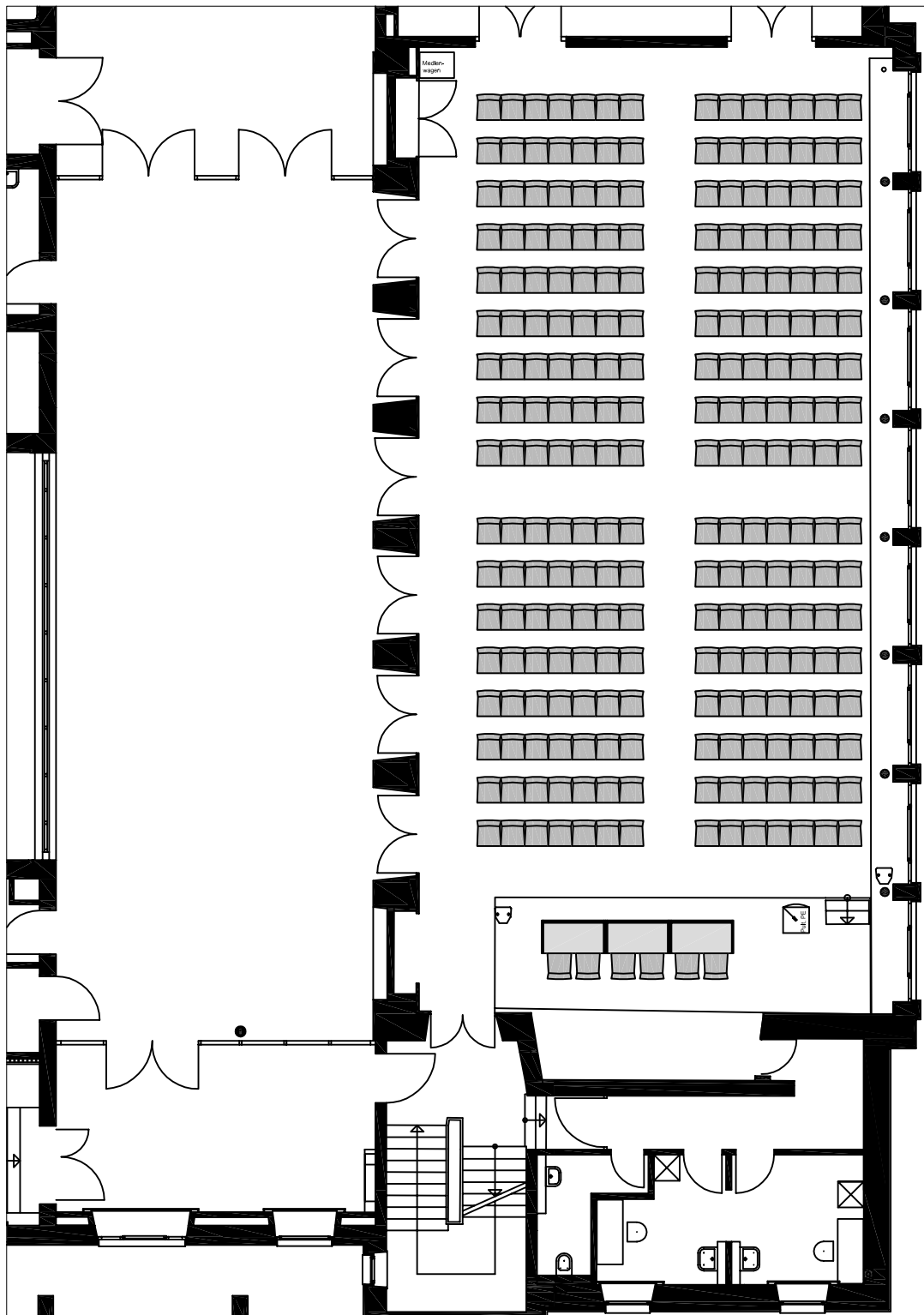
172 Stühle

Maximal ohne Technik:

44 Tische 140cm x 70cm

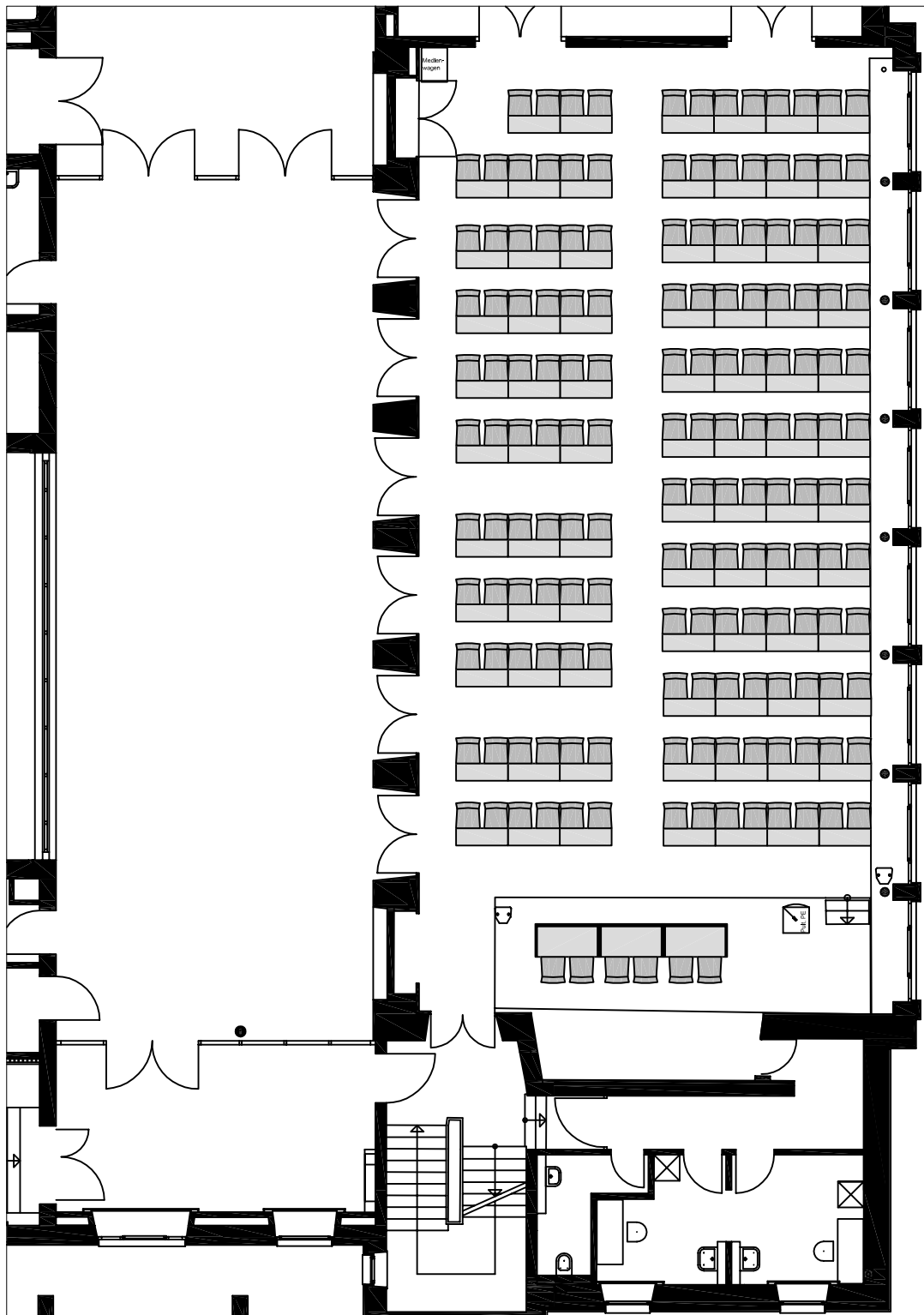
176 Stühle

Produktion :	
Philharmonie Essen Festsaal Eckige Tische	
Projekt-Nr. : XXX	
Blatt : DIN A4	Datum : 04.02.2010
Maßstab : 1:150	
Gezeichnet : Philharmonie	
Zg. Nr. :	
Philharmonie Essen Huysseallee 53 45128 Essen	 <b>PHILHARMONIE ESSEN</b>
www.philharmonie-essen.de	
<p>Alle Maße sind vor Ort zu prüfen          Für diese technische Unterlage behalten wir uns alle Rechte vor. Sie darf weder vervielfältigt noch Dritten zugänglich gemacht werden.          Philharmonie Essen, Huysseallee 53, 45128 Essen</p>	



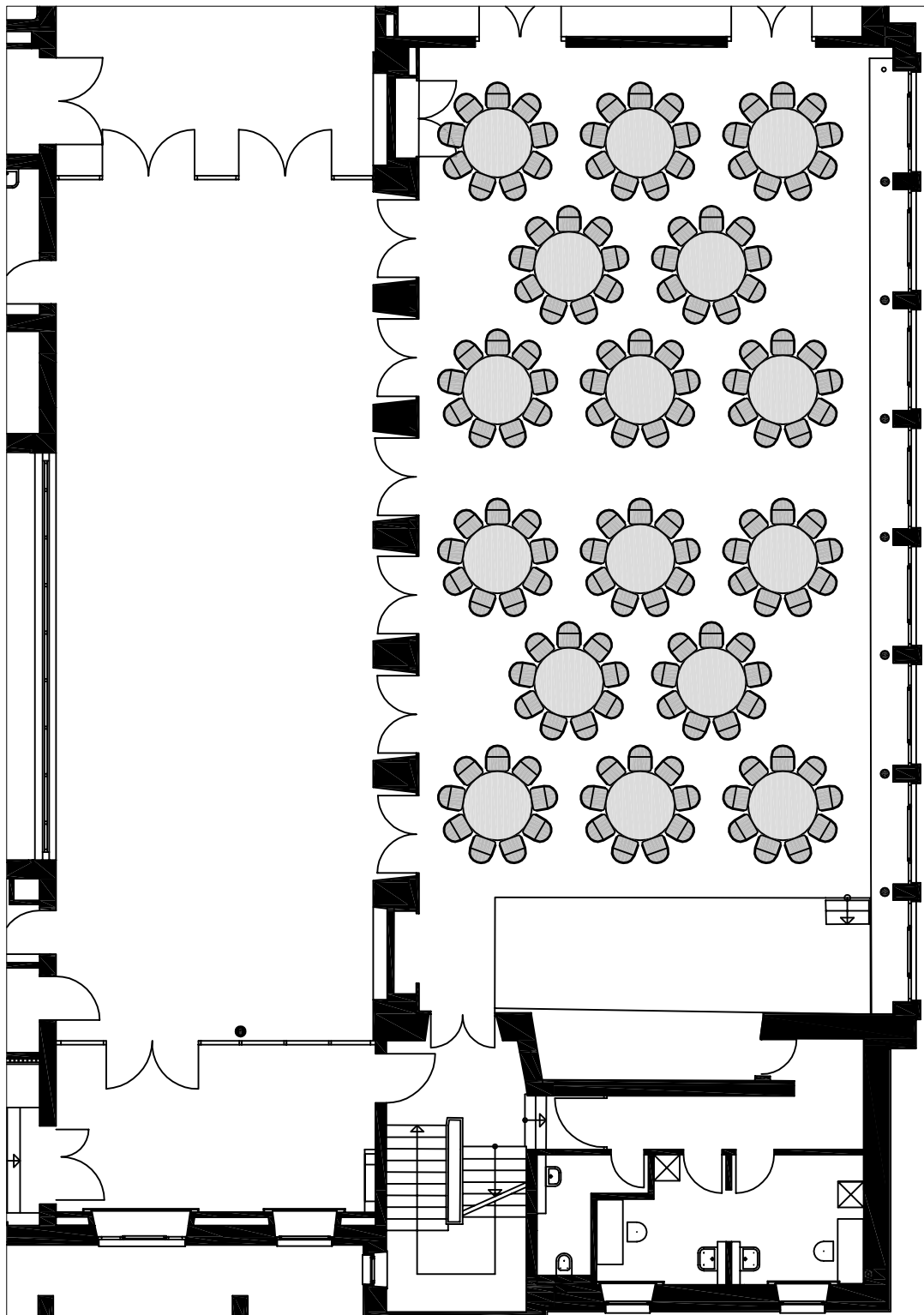
**Mobiliar:**  
238 Stühle rot

Produktion : <b>Philharmonie Essen Festsaal Reihenbestuhlung</b>	
Projekt-Nr. : XXX	
Blatt : DIN A4	Datum : 04.02.2010
Maßstab : 1:150	
Gezeichnet : <b>Philharmonie</b>	
Zg. No. :	
Philharmonie Essen Huysenallee 53 45128 Essen	 <b>PHILHARMONIE ESSEN</b>
www.philharmonie-essen.de	
<b>Alle Maße sind vor Ort zu prüfen</b> <small>Für diese technische Unterlage behalten wir uns alle Rechte vor. Sie darf weder vervielfältigt noch Dritten zugänglich gemacht werden. Philharmonie Essen, Huysenallee 53, 45128 Essen</small>	



**Mobiliar:**  
 80 Tisch 120x40 cm  
 160 Stuhl

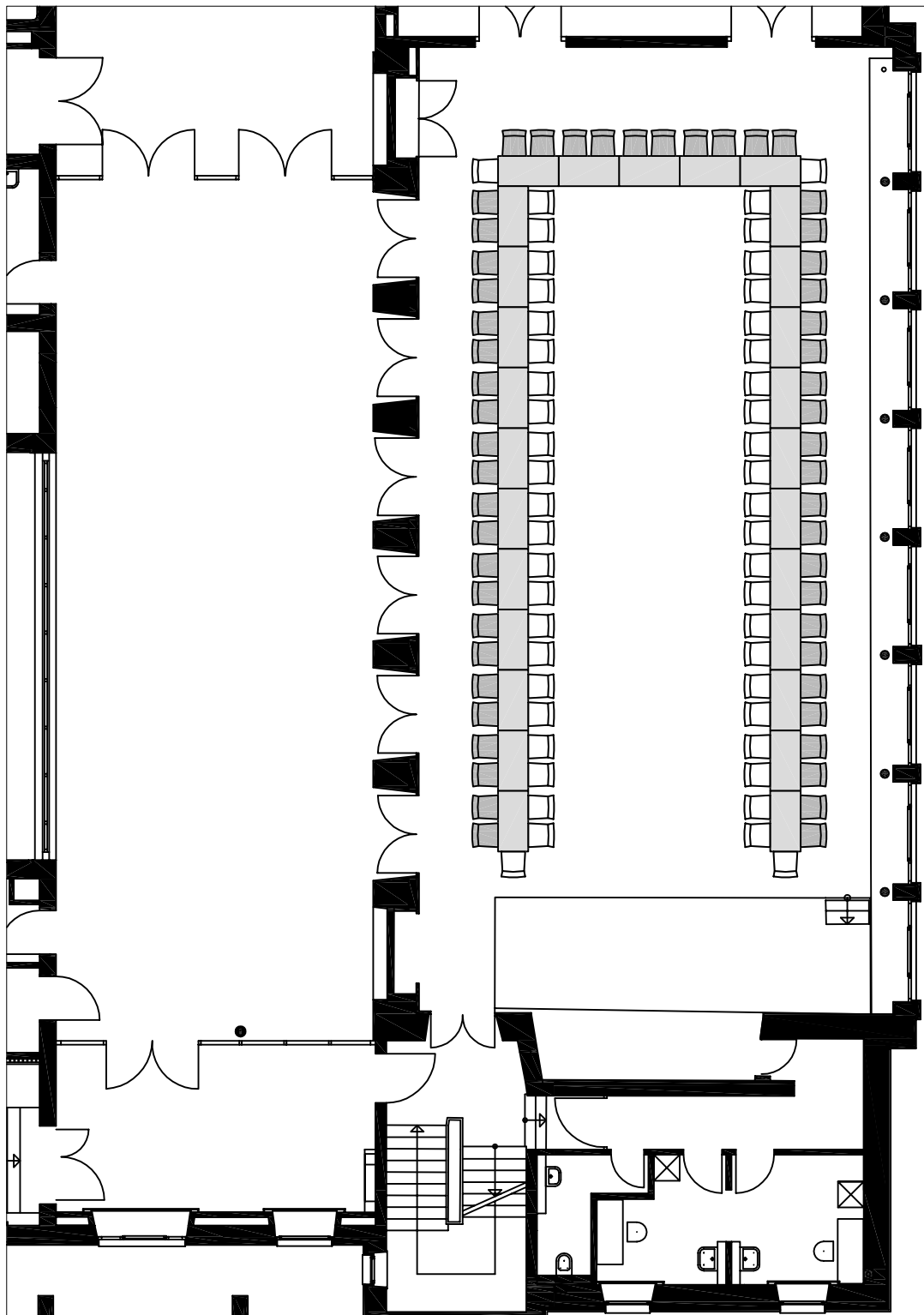
Produktion :	
Philharmonie Essen Festsaal Parlamentarisch schmal	
Projekt-Nr. : XXX	
Blatt : DIN A4	Datum : 04.02.2010
Maßstab : 1:150	
Gezeichnet : Philharmonie	
Zg. Na. :	
Philharmonie Essen Huysenallee 53 45128 Essen	 <b>PHILHARMONIE ESSEN</b>
www.philharmonie-essen.de	
<p>Alle Maße sind vor Ort zu prüfen      Für diese technische Unterlage behalten wir uns alle Rechte vor. Sie darf weder vervielfältigt noch Dritten zugänglich gemacht werden.      Philharmonie Essen, Huysenallee 53, 45128 Essen</p>	



**Mobiliar:**

- 16 Tische D=160cm
- 128 Stühle rot (8er)
- 144 Stühle rot (9er)

Produktion :	
Philharmonie Essen Festsaal Runde Tische	
Projekt-Nr. : XXX	
Blatt : DIN A4	Datum : 04.02.2010
Maßstab : 1:150	
Gezeichnet : Philharmonie	
Zg. Nr. :	
Philharmonie Essen Huysseallee 53 45128 Essen	 <b>PHILHARMONIE ESSEN</b>
www.philharmonie-essen.de	
<p>Alle Maße sind vor Ort zu prüfen          Für diese technische Unterlage behalten wir uns alle Rechte vor. Sie darf          weder vervielfältigt noch Dritten zugänglich gemacht werden.          Philharmonie Essen, Huysseallee 53, 45128 Essen</p>	



**Mobiliar:**

- 27   Tische 140cm x 70cm
- 54   Stühle rot
- 102  Stühle rot (maximal)

Produktion :	
Philharmonie Essen Festsaal U-Form	
Projekt-Nr. : XXX	
Blatt : DIN A4	Datum : 04.02.2010
Maßstab : 1:150	
Gezeichnet : Philharmonie	
Zg. Nr. :	
Philharmonie Essen Huysenallee 53 45128 Essen	 <b>PHILHARMONIE ESSEN</b>
www.philharmonie-essen.de	
<p>Alle Maße sind vor Ort zu prüfen  Für diese technische Unterlage behalten wir uns alle Rechte vor. Sie darf weder vervielfältigt noch Dritten zugänglich gemacht werden.  Philharmonie Essen, Huysenallee 53, 45128 Essen</p>	